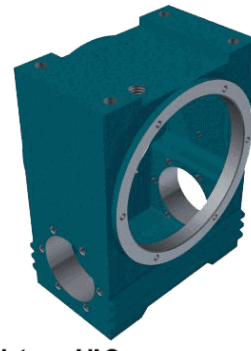


## **Caixa do Redutor**

As caixas são de ferro fundido cinzento ou alumínio (até o tamanho EMRV 75) de construção rígida e alta precisão de usinagem em máquinas de última geração (centro de usinagem). A elaboração de projeto da caixa proporciona uma melhor dissipação do calor de dentro do redutor com uma melhor lubrificação dos elementos internos.



**Redutores LiLO**



## **Coroas Vazadas**

As Coroas são em liga de bronze centrifugada, em formato globoidal, fresado da melhor maneira para obter-se o melhor contato com os filetes da rosca sem-fim proporcionando um melhor rendimento no redutor de velocidade.

## **Coroa em Eixo Maciço**

As Coroas que possuem eixo maciço são retificadas com precisão h7 e são constituídas em liga de bronze centrifugada, em formato globoidal, fresado da melhor maneira para obter-se o melhor contato com os filetes da rosca sem-fim proporcionando um melhor rendimento no redutor de velocidade.



## **Rosca Sem Fim**

A Rosca sem fim é fabricado com ferramental apropriada para o melhor desempenho, e suas dimensões são rigorosamente controladas, gerando assim um melhor rendimento e engrenamento perfeito.

## **Rolamentos**

Todos os rolamentos utilizados em nossos redutores de velocidade são escolhidos através de um criterioso dimensionamento, e são capazes de suportar todos os esforços internos e externos que o eixo venha a sofrer.



## **Retentores**

Os eixos de entrada e saída dos redutores de velocidade são padronizados e com retentores de ótima qualidade, fazendo assim com que não haja vazamentos de óleo.

## **Lubrificantes**

Os Redutores são fornecidos com lubrificantes de fábrica, proporcionando alto rendimentos em diversas faixas de temperatura tendo eficiência ao envelhecimento e aumentando a vida útil dos redutores de velocidade.

